

Viele Datenformate aus gängigen DTP und Illustrationsprogrammen lassen sich heute in Druckvorstufensystemen übernehmen. Folgende Programme erzeugen Datenformate, die wir ohne weiteres und zusätzlichen Aufwand auf unserem System bearbeiten können.

Software:

Layout: Adobe Illustrator, Adobe InDesign

Die elektronischen Layouts der Eierverpackungen müssen reprogerecht für den Offsetdruck vorbereitet sein, dafür haben wir die für Sie wichtigsten Punkte zusammengefasst.

1. Schriften

Bitte verwenden Sie für den Offsetdruck (Eierverpackungen) keine Schriften in der Größe unter 5 Punkt. Achten Sie darauf, dass die Typo nicht zu mager ist.

Wichtig! Legen Sie bitte dem Layout immer die Schriften **in digitaler Form** bei oder wandeln Sie alle Schriften **in Kurven** um. Achtung, leere Textrahmen bitte entfernen!

2. Farben

Farben bitte in CMYK anlegen. Bei zusätzlicher Verwendung von Volltonfarben wählen Sie diese bitte nach dem Pantone- oder HKS-Farbfächer aus.

3. Abbildungen

Fotografische Abbildungen bitte in **CMYK und 300 dpi** anlegen.

Wichtig! In die Layoutdatei eingebundene Abbildungen und Grafiken müssen separat im TIF- oder EPS-Format **beigelegt oder eingebettet** werden.

Achtung! Bei Volltonfarben in EPS-Files, die in der Reinzeichnung verwendet werden, muss auf eine gleich lautende Farbbezeichnung geachtet werden. Nutzen Sie bei fotografischen Abbildungen Graustufenbilder, die dann in der Reinzeichnung mit einer Sonderfarbe eingefärbt werden.

4. Entwurf



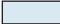
Die Layoutdateien (Illustrator oder InDesign) sind als **offene Programmdatei** mit den oben genannten Komponenten auf dem Datenträger zu speichern oder per E-Mail zu übermitteln. Standbögen werden bei Bedarf in den Formaten Adobe Illustrator oder als PDF zur Verfügung gestellt.

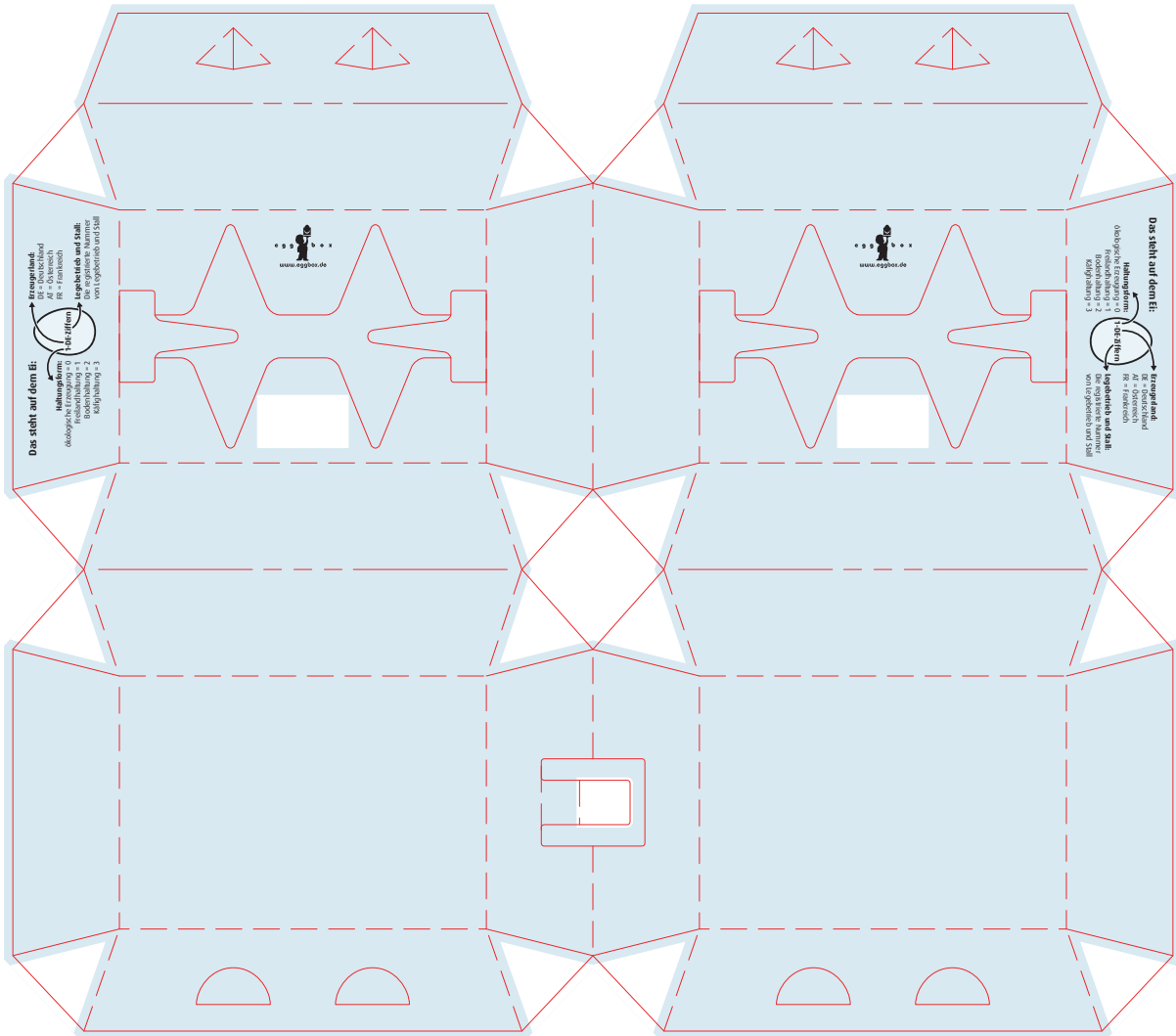
5. Kontrolle



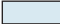
Dem Datenträger muss in jedem Fall ein vom Auftraggeber freigegebener Sachproof von der aktuellen Layoutversion beigelegt werden! Im negativen Fall können wir sonst keine Kontrolle der Daten durchführen. Der Sachproof muss auch Angaben wie Farben, Originalgröße und Ansprechpartner für eventuelle Rückfragen beinhalten. Wenn die Eierverpackungen auf andere Druckerzeugnisse (z. B. Prospekte usw.) abgestimmt werden sollen, ist es unerlässlich, einen verbindlichen Auflagendruck des Produkts einzureichen.

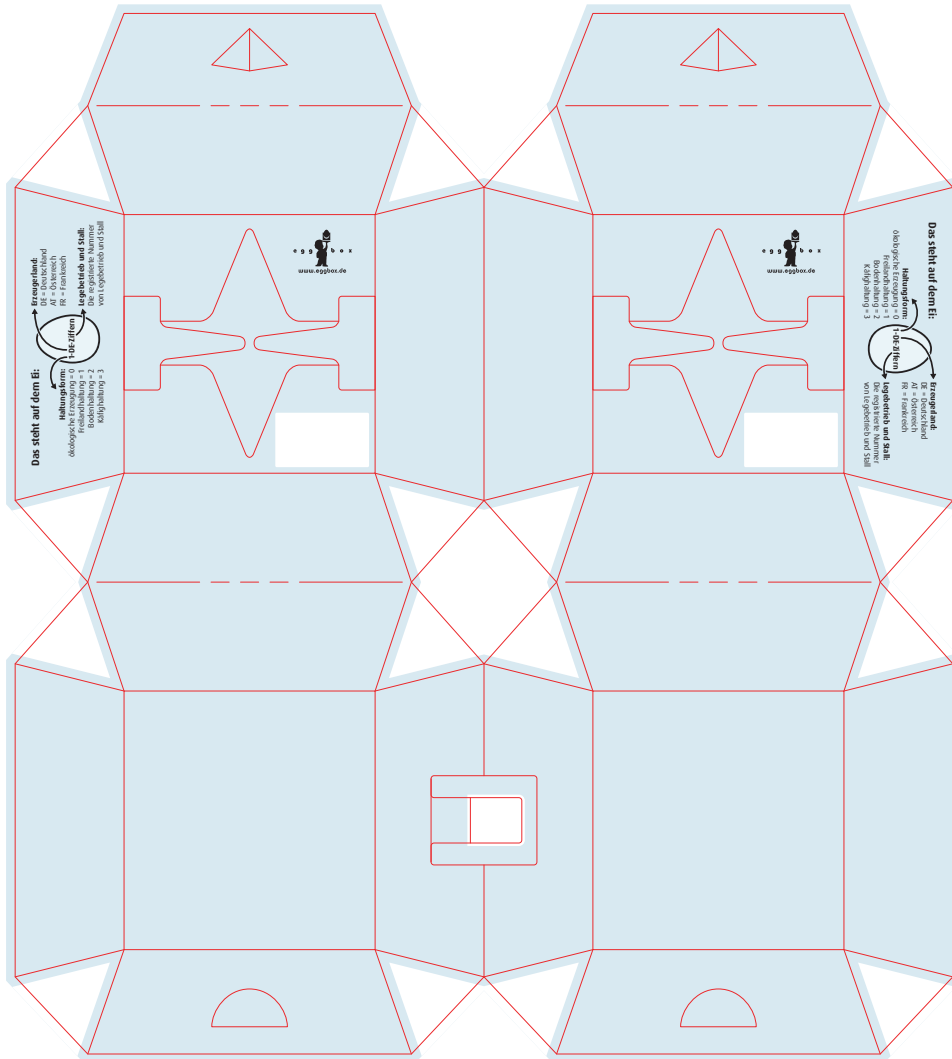
6. Datenanlieferung



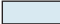
Sie können uns die Aufträge per E-Mail oder FTP übermitteln. Die Adressen und Zugangsdaten übermitteln wir Ihnen auf Anfrage.

-  Stand / Stanze
-  druckfreier Bereich
-  Motivbereich



-  Stand / Stanze
-  druckfreier Bereich
-  Motivbereich



-  Stand / Stanze
-  druckfreier Bereich
-  Motivbereich

